

# ELLEMATE ICONIC

ELLEMATE Iconic Carbonates Any Beverage Special Instructions - IMPORTANT PLEASE READ TO MAXIMIZE THE ENJOYMENT OF YOUR DEVICE

All beverages foam differently when you are carbonating. The first time you carbonate a new type of beverage, ALWAYS push the button down all the way until the machine has completed its automatic Fizzle-Fusion cycle.

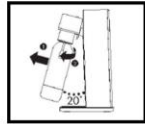
**WARNING: DO NOT WASH YOUR CARBONATION BOTTLE OR FIZZLE-FUSER IN THE DISHWASHER!!!**

The Ellemate Iconic is not just any soda maker. The Iconic allows you to carbonate anything in your refrigerator. But to do this you must take special care to follow these extra steps to avoid messy overflow.

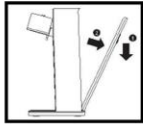
## PARTS TO YOUR MACHINE



## WATER ONLY CARBONATION INSTRUCTIONS



2. Tilt the bottle and take it off by unscrewing counter-clockwise before installing the cylinder.



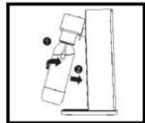
3. Remove back cover.



4. Unscrew the pin protection cap by unscrewing counter-clockwise.



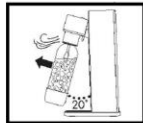
5. Install the cylinder by turning it clockwise until hand tight.



6. Fill the bottle with water to indicated water line and install it into the Fizzle-Fuser by turning clockwise one-half turn until it locks into place.



7. Push the button ALL the way down until you feel it click, withdraw your finger when carbonation sound stops.



8. Tilt the bottle away from the machine to release the excess gas.



9. Unscrew the bottle and pour yourself a refreshing glass of Fizzle water or mix in your favorite Ellemate flavor.

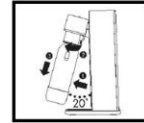
Every drink will fizz differently. Learn and experiment to see what works best for you. Some drinks like sugary juices will fizzle much more than water. Suragry drinks will require careful observation. Others like water, pure fruit juices and cocktails will fizzle less. Learn and experiment. The Ellemate Iconic device allows you the freedom to create. The more drinks you make the better you will know how each beverage will fizz. Have fun creating your own recipes and mixes!

# ELLEMATE ICONIC

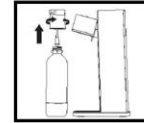
## ANY BEVERAGE CARBONATION INSTRUCTIONS



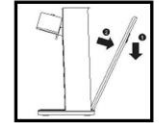
1. Slide the bar forward to the position for any beverage carbonation.



2. Tilt the bottle and take it off by unscrewing counter-clockwise before installing the cylinder.



3. Remove Fizzle-Fuser from the top of the bottle. Fill carbonation bottle with your desired beverage recipe.



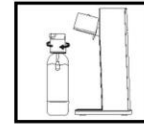
4. Remove back cover.



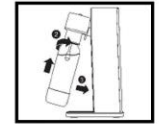
5. Unscrew the pin protection cap by unscrewing counter-clockwise.



6. Install the cylinder by turning it clockwise until hand tight.



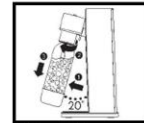
7. Attach the Fizzle-Fuser to the bottle.



8. Twist the Fizzle-Fuser assembly onto the Ellemate machine by turning clockwise about a half a turn until it locks into place.



9. Push the button ALL the way down until you feel it click, withdraw your finger when carbonation sound stops.



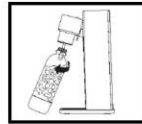
10. Unscrew the Fizzle-Fuser from the machine by turning counter-clockwise about one half twist until the bottle and Fizzle-Fuser are released.



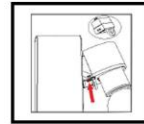
11. Place the bottle and Fizzle-Fuser on a level surface, open the slow release valve. Watch the fizz in the bottle. Before the fizz starts to come out the top close the valve and wait for the fizz to settle.



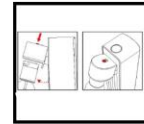
12. If the slow release valve is open and the sound of air coming out stops, press the fast release button to make sure pressure is fully released.



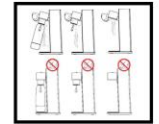
13. Unscrew the bottle and pour yourself a refreshing glass of your favorite drink recipe.



You may remove the carbonation regulator for cleaning by sliding the release lever and pulling down on the U-shaped handle.



Never move the beverage selection switch while the bottle is away from the machine. The Fizzle-Fuser will release ONLY if the switch is set to All Beverage. Otherwise the bottle will be released by itself for water only.



DOS and DON'TS

# ELLEMATE ICONIC

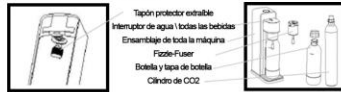
ELLEMATE Iconic carbonatos cualquier bebida Instrucciones especiales: IMPORTANTE LEA PARA MAXIMIZAR EL DISFRUTE DE SU DISPOSITIVO

Todas las bebidas hacen espuma de manera diferente cuando estás carbonatando. La primera vez que carbonata un nuevo tipo de bebida, SIEMPRE presione el botón hasta que la máquina haya completado su ciclo automático Fizzle-Fusion.

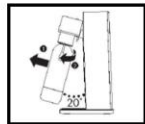
**ADVERTENCIA: ¡NO LAVE LA BOTELLA DE CARBONACIÓN O EL FUSIBLE-FUSER EN LA LAVAVAJILLAS!**

El Ellemate Iconic no es cualquier fabricante de refrescos. El Iconic le permite carbonatar cualquier cosa en su refrigerador. Pero para hacer esto, debe tener especial cuidado en seguir estos pasos adicionales para evitar desbordamientos desordenados.

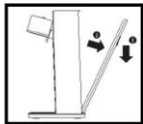
## PIEZAS A SU MÁQUINA



## INSTRUCCIONES DE CARBONACIÓN SOLO PARA AGUA



2. Incline la botella y quítela desenroscándola en sentido antihorario antes de instalar el cilindro.



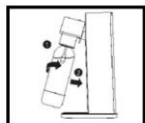
3. Retire la tapa posterior.



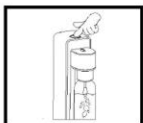
4. Desatornille la tapa de protección del pasador desenroscándola en sentido antihorario.



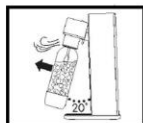
5. Instale el cilindro girándolo en sentido horario hasta que quede apretado a mano.



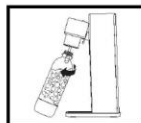
6. Llene la botella con agua hasta la línea de agua indicada e insístela en el Fizzle-Fuser girándola media vuelta en sentido horario hasta que encaje en su lugar.



7. Presione el botón TODO hacia abajo hasta que sienta que hace clic, retire el dedo cuando se detenga el sonido de carbonatación.



8. Incline la botella lejos de la máquina para liberar el exceso de gas.

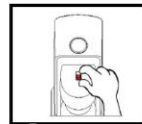


9. Desenrosque la botella y sírvase un refrescante vaso de agua Fizzle o mezcle su sabor favorito de Ellemate.

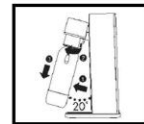
Cada bebida burburdeará de manera diferente. Aprenda y experimenta para ver qué funciona mejor para ti. Algunas bebidas, como los jugos azucarados, fracasarán mucho más que el agua. Las bebidas de Suragry requerirán una observación cuidadosa. Otros, como el agua, los jugos puros de frutas y los cócteles, se diluirán menos. Aprenda y experimenta. El dispositivo Ellemate Iconic le permite la libertad de crear. Cuantas más bebidas haga, mejor sabrá cómo burburdeará cada bebida. ¡Diviértete creando tus propias recetas y mezclas!

# ELLEMATE ICONIC

## CUALQUIER INSTRUCCIONES DE CARBONACIÓN DE BEBIDAS



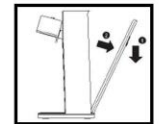
1. Deslice la barra hacia adelante a la posición de carbonatación de bebida.



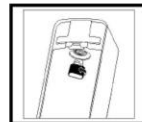
2. Incline la botella y quítela desenroscándola en sentido antihorario antes de instalar el cilindro.



3. Retire Fizzle-Fuser de la parte superior de la botella. Llene la botella con carbonatación con la receta de bebida deseada.



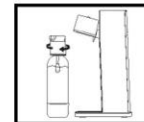
4. Retire la tapa posterior



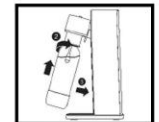
5. Desatornille la tapa de protección del pasador desenroscándola en sentido antihorario.



6. Instale el cilindro girándolo en sentido horario hasta que quede apretado a mano.



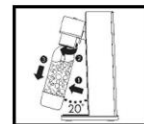
7. Conecte el Fizzle-Fuser a la botella.



8. Gire el ensamblaje Fizzle-Fuser en la máquina Ellemate girándolo en el sentido de las agujas del reloj aproximadamente media vuelta hasta que encaje en su lugar.



9. Presione el botón TODO hacia abajo hasta que sienta que hace clic, retire el dedo cuando se detenga el sonido de carbonatación.



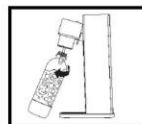
10. Desenrosque el Fizzle-Fuser de la máquina girándolo en sentido antihorario aproximadamente media vuelta hasta que se liberen la botella y el Fizzle-Fuser.



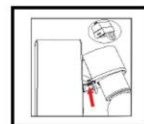
11. Coloque la botella y el Fizzle-Fuser en una superficie nivelada, abra la válvula de liberación lenta. Mira las burbujas en la botella. Antes de que comience a salir la efervescencia, cierre la válvula y espere a que se asiente.



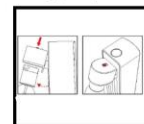
12. Si la válvula de liberación lenta está abierta y se detiene el sonido del aire que sale, presione el botón de liberación rápida para asegurarse de que la presión se bore por completo.



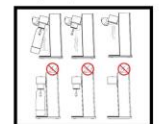
13. Desenrosque la botella y sírvase un vaso refrescante de su receta de bebida favorita.



Puede quitar el regulador de carbonatación para limpiarlo deslizando la palanca de liberación y tirando hacia abajo del mango en forma de U.



Nunca mueva el interruptor de selección de bebidas mientras la botella está lejos de la máquina. El Fizzle-Fuser se lanzará SOLO si el interruptor está configurado en All Beverage. De lo contrario, la botella se volverá a lanzar solo por agua.



NORMAS