

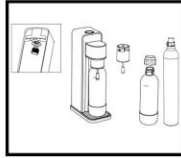
ELLEMATE DYNAMIC

ELLEMATE Carbonates Any Beverage Special Instructions - IMPORTANT PLEASE READ TO MAXIMIZE YOUR ENJOYMENT OF YOUR DEVICE

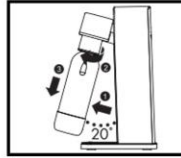
All beverages foam differently when you are carbonating. The first time you carbonate a new type of beverage, ALWAYS use short bursts (~0.25 seconds). Observe the foam level created when carbonating and adjust the length of carbonation presses accordingly for future carbonation of that beverage type.

WARNING: DO NOT WASH YOUR CARBONATION BOTTLE OR FIZZ INFUSER IN THE DISHWASHER!!!

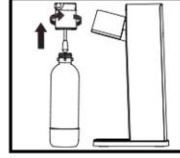
The Ellemate Dynamic is not just any soda maker. The Dynamic allows you to carbonate anything in your refrigerator. But to do this you must take special care to follow these extra steps to avoid messy overflow.



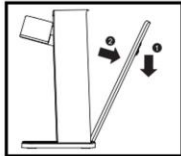
All parts to your machine.



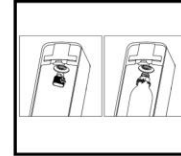
1. To remove bottle for filling pull the bottle from the bottom toward you until it is at a 20 degree angle then twist counter-clockwise to remove the bottle



2. To install Fizzle-Fuser, insert threaded part of carbonator onto the bottle and hand tighten.

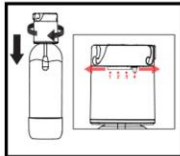


3. Remove back cover.



4. Remove seal and twist off cap from CO2 carbonator. Twist the CO2 cylinder in clockwise until hand tight.

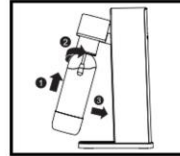
Replace back cover.



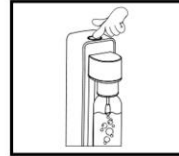
5. Fill bottle with your favorite beverage concoction. Screw the Fizzle-Fuser back onto the bottle by turning the bottle clockwise.

Adjust the Fizzle-Meter, 1 is the lowest, 4 is the highest intensity. (5.5 grams to 8.8 grams of CO2)

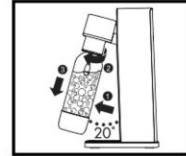
ELLEMATE DYNAMIC



6. Fill carbonation bottle with desired beverage concoction, attach the carbonator onto the Ellemate machine by turning



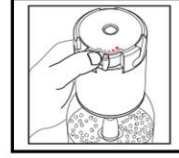
7. Carbonate with short bursts, as short as 0.25 seconds. Wait after each burst for the bubbles to settle.



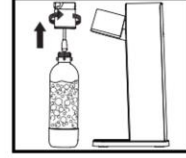
8. Pull the bottle forward and unscrew by turning counter-clockwise.



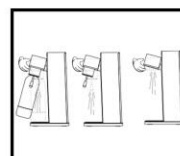
9. Place the bottle and Fizzle-Fuser on a level surface, open the slow release valve, open the slow release valve. Watch the fizz in the bottle. Before the fizz starts to come out the top close the valve and wait for the fizz to settle.



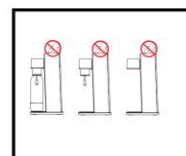
10. If the slow release valve is open and the sound of air coming out stops, press the fast release button to make sure pressure is fully released. (For water you can press the fast release button right anytime)



11. When the unit is fully depressurized unscrew the carbonation infuser counter-clockwise from the bottle and pour yourself a delicious carbonated drink.



DO



DON'T

Every drink will fizzle differently. Learn and experiment to see what works best for you. Some drinks like sugary juices will fizzle much more than water. Suragry drinks will require very short bursts and longer pauses between bursts. Others like water, pure fruit juices and cocktails will fizzle less. Learn and experiment. The Ellemate device allows you the freedom to create. The more drinks you make the better you will know how each beverage will fizzle. Have fun creating your own recipes and mixes!

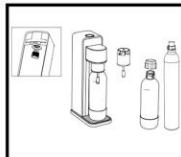
ELLEMATE DYNAMIC

ELLEMATE Carbonatos Cualquier bebida Instrucciones especiales - IMPORTANTE POR FAVOR LEA PARA MAXIMIZAR SU DISFRUTE DE SU DISPOSITIVO

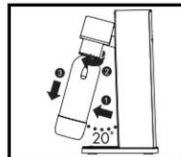
Todas las bebidas hacen espuma de manera diferente cuando estás carbonatando. La primera vez que carboniza un nuevo tipo de bebida, SIEMPRE use ráfagas cortas (~ 0.25 segundos). Observe el nivel de espuma creado al carbonatar y ajuste la longitud de las presas de carbonatación en consecuencia para la carbonatación futura de ese tipo de bebida.

ADVERTENCIA: ¡NO LAVÉ LA BOTTLE DE CARBONACIÓN O EL INFUSOR DE FIZZ EN EL LAVAVAJILLAS!

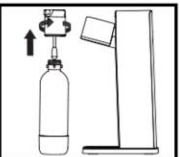
El Ellemate Dynamic no es cualquier fabricante de refrescos. El Dynamic le permite carbonizar cualquier cosa en su refrigerador. Pero Para hacerlo, debe tener especial cuidado en seguir estos pasos adicionales para evitar desbordamientos desordenados.



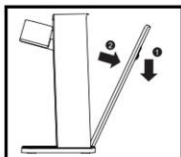
Todas las partes a su máquina.



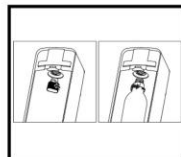
1. Para quitar la botella para llenar, jale la botella desde la parte inferior hacia usted hasta que esté en un ángulo de 20 grados, luego gire en sentido antihorario para quitar la botella



2. Para instalar Fizzle-Fuser, inserte la parte roscada del carbonatador en la botella y apriete a mano.

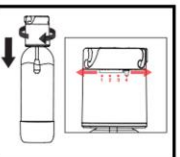


3. Retire la tapa posterior.



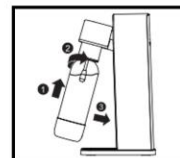
4. Retire el sello y gire la tapa del carbonatador de CO2. Gire el cilindro de CO2 hacia la derecha hasta que quede apretado a mano.

Vuelva a colocar la tapa posterior.

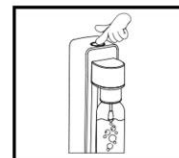


5. Llene la botella con su mezcla de bebida favorita. Atomille el Fizzle-Fuser nuevamente en la botella girando la botella en el sentido de las agujas del reloj. Ajuste el Fizzle-Meter, 1 es el más bajo, 4 es la más alta intensidad. (5,5 gramos a 8,8 gramos de CO2)

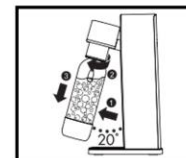
ELLEMATE DYNAMIC



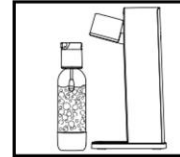
6. Llene la botella de carbonatación con la mezcla de bebida deseada, fije la carbonatación en la máquina Ellemate girándola en sentido horario.



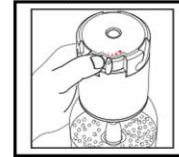
7. Carbonato con ráfagas cortas, tan cortas como 0.25 segundos. Espere después de cada explosión para que las burbujas se asienten.



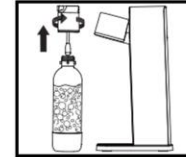
8. Tire de la botella hacia adelante y desrosque girándola en sentido antihorario.



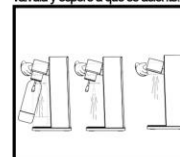
9. Coloque la botella y el Fizzle-Fuser en una superficie nivelada, abra la válvula de liberación lenta. Mira las burbujas en la botella. Antes de que comience a salir la efervescencia, cierre la válvula y espere a que se asiente.



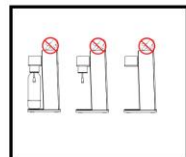
10. Si la válvula de liberación lenta está abierta y se detiene el sonido del aire que sale, presione el botón de liberación rápida para asegurarse de que la presión se libere por completo. (Para el agua, puede presionar el botón de liberación rápida en cualquier momento)



11. Cuando la unidad esté completamente despresurizada, desrosque el infusor de carbonatación de la botella en sentido antihorario y viértase una deliciosa bebida carbonatada.



HACER



NO HACER

Cada bebida fracasará de manera diferente. Aprende y experimenta para ver qué funciona mejor para ti. Algunas bebidas, como los jugos azucarados, fracasarán mucho más que el agua. Las bebidas de Suragry requerirán explosiones muy cortas y pausas más largas entre las explosiones. Otros, como el agua, los jugos puros de frutas y los cócteles, se evaporarán menos. Aprende y experimenta. El dispositivo Ellemate te permite la libertad de crear. Cuantas más bebidas haga, mejor sabrá cómo burbujear cada bebida. ¡Diviértete creando tus propias recetas y mezclas!